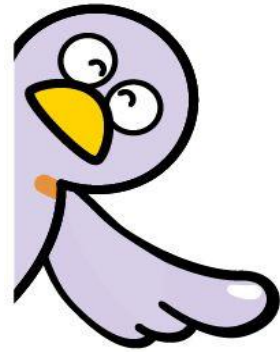


埼玉県立熊谷高等技術専門校秩父分校 電気設備管理科求職者情報



埼玉県立熊谷高等技術専門校秩父分校では、学卒者及び求職者を対象として電気設備管理の職業訓練を行っております。また、事業主様からの求人を在校生及び修了生に紹介しております。求人の希望がございましたら、下記の問い合わせ先へご連絡をお願いいたします。
本資料は、令和4年3月18日修了予定の訓練生の情報です。気になる人材がございましたら、当校までご連絡をお願いいたします。

問い合わせ先

埼玉県立熊谷高等技術専門校 秩父分校

〒368-0035 埼玉県秩父市上町3-21-7

TEL 0494-22-1948 FAX 0494-21-1035

ホームページ <http://www.pref.saitama.lg.jp/soshiki/b0808/>

Eメールアドレス t221948@pref.saitama.lg.jp

担当 電気設備管理科 小林・竹花

電気設備管理科の訓練内容

一般住宅・工場等の電気設備・消防設備・冷暖房設備などの
施工やメンテナンスなどに必要な知識・技能を習得します。

取得を目指す資格

第二種電気工事士 第一種電気工事士 消防設備士甲種第4類



埼玉県のマスコット「コバトン」

No.	年齢	住所	最寄り駅	希望職種	希望通勤時間	希望勤務地	経験職種
	取得資格				アピールポイント		
1	41	坂戸市	東武東上線 北坂戸駅	ビル管理	1時間以内	埼玉県	営業（接客販売）
	第一種電気工事士（受験中）・第二種電気工事士・普通自動車運転免許 アーク溶接特別教育修了証・食品衛生責任者・上級救命講習修了証				私の強みは、努力家なところ です。長年の接客販売の経験から、コミュニケーション力には自信があります。どんな仕事も効率を考えて、手早く遂行していきます。関連する取得資格にも積極的に取り組んでいきます。		
2	34	飯能市	西武池袋線 飯能駅	設備管理・電気設備管理 ビル管理	1時間以内	埼玉県	制御盤製作 配線設計
	第一種電気工事士（受験中）・第二種電気工事士・普通自動車運転免許 アーク溶接特別教育修了証				私は、前職で制御盤の製作、配線設計を経験しています。細かい作業が得意で、何事にもコツコツと取り組み、やり通すことが強みです。		

裏面にも訓練生の求職者情報があります

No.	年齢	住所	最寄り駅	希望職種	希望通勤時間	希望勤務地	経験職種
				取得資格	アピールポイント		
3	42	美里町	JR八高線 松久駅	設備管理 ビル管理	1時間以内	埼玉県	施設管理・物流業 サービス業（介護）
	第一種電気工事士（受験中）・第二種電気工事士・普通自動車運転免許・普通自動二輪運転免許 安全衛生特別教育修了証（アーク溶接・玉掛け・小型移動式クレーン・床上操作式クレーン）・日商簿記3級 フォークリフト運転技能講習修了証・ガス溶接技能講習修了証・介護福祉士実務者研修課程修了				私は、今までの職務経験を活かしていきたいと考えています。何事にも柔軟に、一生懸命に取り組みます。		
4	42	寄居町	東武東上線 寄居駅	電気設備管理	1時間以内	関東圏内	建設業 製造業（検査・出荷・機械オペレータ）
	第一種電気工事士（受験中）・第二種電気工事士・普通自動車運転免許・普通自動二輪運転免許 アーク溶接特別教育修了証・フォークリフト運転技能講習修了証				私は、小中高と野球を続けており、体を動かすことが好きです。これまでの就業経験と、専門校で習得した技能・技術を活かしていきたいと考えています。		
5	29	本庄市	JR高崎線 本庄駅	設備管理・電気設備管理 ビル管理	1時間以内	埼玉県北部 群馬県南部	運送業 （倉庫管理・出荷）
	第一種電気工事士（受験中）・第二種電気工事士・普通自動車運転免許 安全衛生特別教育修了証（アーク溶接・玉掛け・床上操作式クレーン） フォークリフト運転技能講習修了証・はい作業主任者技能講習修了証				私は何事もポジティブにとらえ、まずやってみる、興味を持って行動することを大切にしています。人とコミュニケーションをとること、新しい知識を得ることが好きです。体力には自信があります。		
6	36	本庄市	JR高崎線 本庄駅	空調設備工事	1時間以内	埼玉県 群馬県	建設業・土木作業 区画線工事
	第一種電気工事士（受験中）・第二種電気工事士・普通自動車運転免許・普通自動二輪運転免許 アーク溶接特別教育修了証				私は、今まで建設業・土木業に携わってきました。これまでの経験と知識を活かしていきたいと考えています。何事にも真面目に取り組みます。		